

# Latitude 12 5000 Series

E5270

## Quick Start Guide

Priručnik za brzi početak rada

Gyors üzembe helyezési útmutató

Краткое руководство по началу работы

Priručnik za brzi start



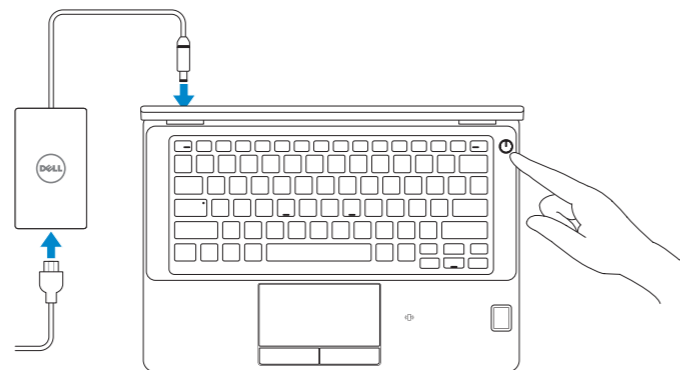
## 1 Connect the power adapter and press the power button

Priključite adapter za napajanje i pritisnite gumb za uključivanje/isključivanje

Csatlakoztassa a tápadaptert és nyomja meg a bekapcsológombot

Подключите адаптер источника питания и нажмите на кнопку питания

Povežite adapter za napajanje i pritisnite dugme za napajanje



## 2 Finish operating system setup

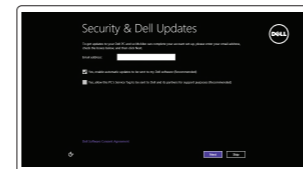
Završetak postavljanja operacijskog sustava

Fejezse be az operációs rendszer beállítását

Завершите настройку операционной системы

Završite sa podešavanjem operativnog sistema

### Windows 8.1



#### Enable security and updates

Omogućite sigurnost i ažuriranja

Kapcsolja be a számítógép védelmét és a frissítéseket

Включите службы обеспечения безопасности и автоматического обновления

Omogućite zaštitu i ažuriranja



#### Connect to your network

Spojite se na vašu mrežu

Kapcsolódjon a hálózathoz

Подключитесь к сети

Povežite sa svojom mrežom

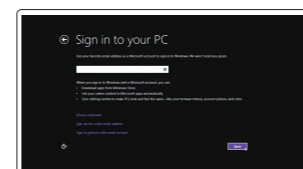
**NOTE: If you are connecting to a secured wireless network, enter the password for the wireless network access when prompted.**

**NAPOMENA:** Ako se povezujete na sigurnu bežičnu mrežu, upišite zaporku za pristup bežičnoj mreži kad se to zatraži.

**MEGJEGYZÉS:** Ha egy biztonságos vezeték nélküli hálózathoz csatlakozik, adja meg annak jelszavát, amikor erre a vezeték nélküli hálózathoz való hozzáféréshez szükség van.

**ПРИМЕЧАНИЕ:** В случае подключения к защищенной беспроводной сети при появлении подсказки введите пароль для доступа к беспроводной сети.

**NAPOMENA:** Ako se povezivanje vrši na zaštićenu bežičnu mrežu, unesite lozinku za pristup bežičnoj mreži kada se to od vas zatraži.



#### Sign in to your Microsoft account or create a local account

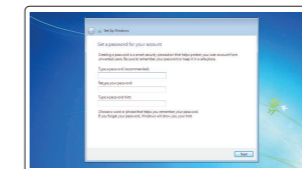
Prijavite se u Microsoft račun ili izradite lokalni račun

Jelentkezzen be a Microsoft fiókjába, vagy hozzon létre helyi fiókot

Войдите в учетную запись Microsoft или создайте локальную учетную запись

Prijavite se na svoj Microsoft nalog ili kreirajte lokalni nalog

### Windows 7



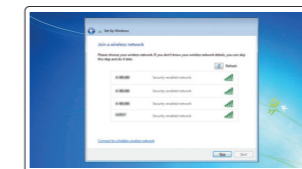
#### Set a password for Windows

Postavite zaporku za Windows

Állítson be jelszót a Windows-hoz

Установите пароль для Windows

Podesite lozinku za Windows



#### Connect to your network

Spojite se na vašu mrežu

Kapcsolódjon a hálózathoz

Подключитесь к сети

Povežite sa svojom mrežom

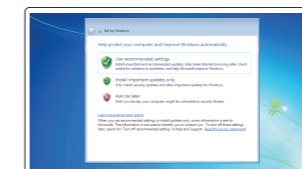
**NOTE: If you are connecting to a secured wireless network, enter the password for the wireless network access when prompted.**

**NAPOMENA:** Ako se povezujete na sigurnu bežičnu mrežu, upišite zaporku za pristup bežičnoj mreži kad se to zatraži.

**MEGJEGYZÉS:** Ha egy biztonságos vezeték nélküli hálózathoz csatlakozik, adja meg annak jelszavát, amikor erre a vezeték nélküli hálózathoz való hozzáféréshez szükség van.

**ПРИМЕЧАНИЕ:** В случае подключения к защищенной беспроводной сети при появлении подсказки введите пароль для доступа к беспроводной сети.

**NAPOMENA:** Ako se povezivanje vrši na zaštićenu bežičnu mrežu, unesite lozinku za pristup bežičnoj mreži kada se to od vas zatraži.



#### Protect your computer

Zaštite svoje računalo

Védje számítógépét

Защитите свой компьютер

Zaštite svoj računar

### Ubuntu

#### Follow the instructions on the screen to finish setup.

Za dovršetak postavljanja pratite upute na zaslonu.

A beállítás befejezéséhez kövesse a képernyőn megjelenő utasításokat.

Для завершения установки следуйте инструкциям на экране.

Pratite uputstva na ekranu da biste završili podešavanje.

## Locate Dell apps in Windows 8.1

Locirajte Dell aplikacije u Windows 8.1

Keresse meg a Dell alkalmazásokat Windows 8.1 alatt

Найдите приложения Dell в Windows 8.1

Pronađite Dell aplikacije u sistemu Windows 8.1



#### Register My Device

#### Register your computer

Registrierajte svoje računalo | Regisztrálja a számítógépét

Зарегистрируйте компьютер | Regisztrujte svoj računar



#### Dell Backup and Recovery

#### Backup, recover, repair, or restore your computer

Izrada sigurnosna kopija, obnova, popravak ili vraćanje računala

Készítsen biztonsági mentést, állítsa helyre, javítsa vagy állítsa helyre számítógépét

Выполните резервное копирование, восстановление или ремонт компьютера

Napravite rezervnu kopiju računara, oporavite, popravite ili vratite računar u prethodno stanje



#### Dell Data Protection | Protected Workspace

Protect your computer and data from advanced malware attacks

Zaštite svoje računalo i podatke od budućih zlonamjernih napada

Védje számítógépét és adatait a fejlett rosszindulatú szoftverek támadásai ellen

Защитите компьютер и данные от современных вредоносных атак

Zaštite računar i podatke od naprednih malver napada



#### Dell SupportAssist

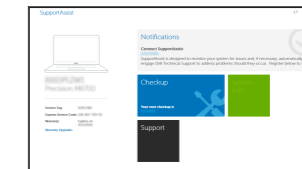
#### Check and update your computer

Provjerite i ažurirajte računalo

Ellenőrizze és frissítse számítógépét

Проверяйте и обновляйте свой компьютер

Proverite i ažurirajte računar



## Product support and manuals

Podrška i priručnici za proizvod  
Terméktámogatás és kézikönyvek  
Техническая поддержка и руководства по продуктам  
Podrška i uputstva za proizvod

## Contact Dell

Kontaktiranje tvrtke Dell | Kapcsolatfelvétel a Dell-lel  
Обратиться в компанию Dell | Kontaktirajte Dell

## Regulatory and safety

Pravne informacije i sigurnost  
Szabályozások és biztonság  
Соответствие стандартам и технике безопасности  
Regulatorne i bezbednosne informacije

## Regulatory model

Regulatorni model  
Szabályozó modell  
Модель согласно нормативной документации  
Regulatorni model

## Regulatory type

Regulatorna vrsta | Szabályozó típus  
Тип согласно нормативной документации | Regulatorni tip

## Computer model

Model računala | Számítógép modell  
Модель компьютера | Model računara

[Dell.com/support](http://Dell.com/support)

[Dell.com/support/manuals](http://Dell.com/support/manuals)

[Dell.com/support/windows](http://Dell.com/support/windows)

[Dell.com/support/linux](http://Dell.com/support/linux)

[Dell.com/contactdell](http://Dell.com/contactdell)

[Dell.com/regulatory\\_compliance](http://Dell.com/regulatory_compliance)

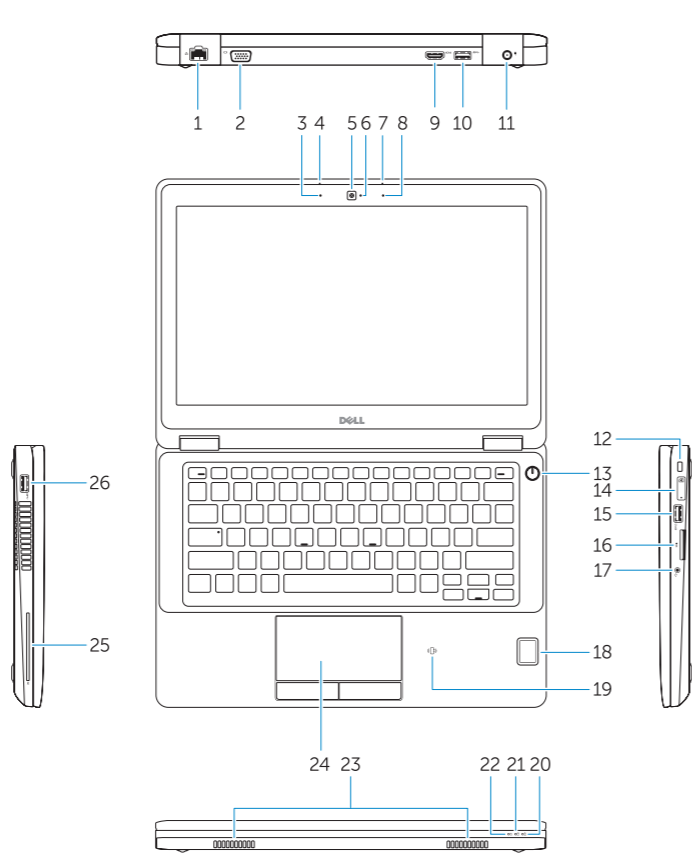
**P23T**

**P23T001**

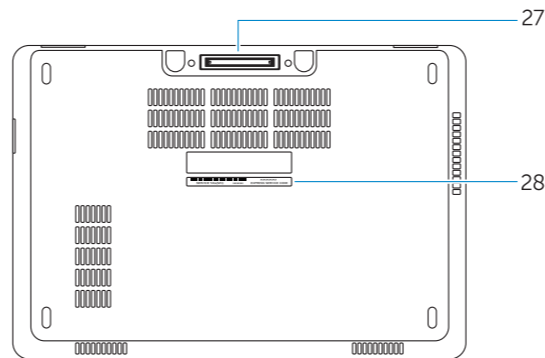
**Latitude 12-E5270**

## Features

Značajke | Jellemzők | Характеристики | Funkcije



1. Network connector
2. VGA connector
3. Microphone (non-touch)
4. Microphone (touch)
5. Camera (optional)
6. Camera-status light (optional)
7. Microphone (touch)
8. Microphone (non-touch)
9. HDMI connector
10. USB 3.0 connector
11. Power connector
12. Security-cable slot
13. Power button
14. SIM connector (optional)
15. USB 3.0 connector with PowerShare
16. SD memory card reader
17. Headset connector
18. Touch Fingerprint reader (optional)
19. Contactless smart card reader (optional)
20. Battery-status light
21. Hard-drive activity light
22. Power-status light
23. Speakers
24. Touchpad
25. Smart-card reader (optional)
26. USB 3.0 connector
27. Dock connector
28. Service-tag label



1. Mrežni priključak
2. VGA priključak
3. Mikrofon (običan zaslon)
4. Mikrofon (dodirni zaslon)
5. Kamera (opcija)
6. Svjetlo statusa kamere (opcija)
7. Mikrofon (dodirni zaslon)
8. Mikrofon (običan zaslon)
9. HDMI priključak
10. USB 3.0 priključak
11. Priključak za napajanje
12. Utor za sigurnosni kabel
13. Gumb za uključivanje/isključivanje
14. Priključak za SIM (opcija)
15. USB 3.0 priključak s PowerShare

1. Hálózati csatlakozó
2. VGA csatlakozó
3. Mikrofon (nem érintőképernyős)
4. Mikrofon (érintőképernyős)
5. Kamera (opcionális)
6. Kamera állapotjelző fény (opcionális)
7. Mikrofon (érintőképernyős)
8. Mikrofon (nem érintőképernyős)
9. HDMI csatlakozó
10. USB 3.0 csatlakozó
11. Tápcsatlakozó
12. Biztonsági kábel foglalata
13. Bekapcsológomb
14. SIM csatlakozó (opcionális)
15. USB 3.0 csatlakozó PowerShare-rel

16. Čitač memorijske SD kartice
17. Priključak za slušalice
18. Dodirni čitač otisaka prstiju (opcija)
19. Beskontaktni čitač pametne kartice (opcija)
20. Svjetlo statusa baterije
21. Indikator aktivnosti tvrdog pogona
22. Svjetlo statusa napajanja
23. Zvučnici
24. Podloga osjetljiva na dodir
25. Čitač pametne kartice (opcija)
26. USB 3.0 priključak
27. Priključak za spajanje
28. Najlepnicica servisne oznake

16. SD memóriakártya olvasó
17. Fejhallgató csatlakozó
18. Érintő ujjlenyomat leolvasó (opcionális)
19. Érintésmentes SmartCard olvasó (opcionális)
20. Akkumulátor állapot jelzőfény
21. Merevlemez-meghajtó aktivitás jelzőfény
22. Bekapcsolás állapot jelzőfény
23. Hangszórók
24. Érintőpad
25. SmartCard olvasó (opcionális)
26. USB 3.0 csatlakozó
27. Dokkoló csatlakozó
28. Szerviz fül címke

1. Сетевой разъем
2. Разъем VGA
3. Микрофон (несенсорный экран)
4. Микрофон (сенсорный экран)
5. Камера (заказывается дополнительно)
6. Индикатор состояния камеры (заказывается дополнительно)
7. Микрофон (сенсорный экран)
8. Микрофон (несенсорный экран)
9. Разъем HDMI
10. Разъем USB 3.0
11. Разъем питания
12. Слот для защитного кабеля
13. Кнопка питания
14. Разъем SIM (заказывается дополнительно)
15. Разъем USB 3.0 с поддержкой функции PowerShare

1. Mrežni konektor
2. VGA konektor
3. Mikrofon (ekran nije osjetljiv na dodir)
4. Mikrofon (ekran osjetljiv na dodir)
5. Kamera (opcija)
6. Svetlo za status kamere (opcija)
7. Mikrofon (ekran osjetljiv na dodir)
8. Mikrofon (ekran nije osjetljiv na dodir)
9. HDMI konektor
10. USB 3.0 konektor
11. Konektor za napajanje
12. Slot za zaštitni kabl
13. Dugme za napajanje
14. SIM konektor (opcija)
15. USB 3.0 konektor sa PowerShare funkcijom

16. Устройство чтения карт SD
17. Разъем для наушников
18. Устройство для считывания отпечатков пальцев (заказывается дополнительно)
19. Устройство чтения бесконтактных смарт-карт (заказывается дополнительно)
20. Индикатор состояния батареи
21. Индикатор работы жесткого диска
22. Индикатор состояния питания
23. Динамики
24. Сенсорная панель
25. Устройство чтения смарт-карт (заказывается дополнительно)
26. Разъем USB 3.0
27. Разъем для стыковки
28. Метка обслуживания

16. Čitač SD memorijskih kartica
17. Konektor za slušalice
18. Čitač otisaka prsta (opcija)
19. Čitač beskontaktnih smart kartica (opcija)
20. Svetlo za status baterije
21. Svetlo za aktivnost čvrstog diska
22. Svetlo za status napajanja
23. Zvučnici
24. Tabla osjetljiva na dodir
25. Čitač smart kartica (opcija)
26. USB 3.0 konektor
27. Konektor za priključivanje na bazu
28. Nalepnica sa servisnom oznakom



04VFJVA02

